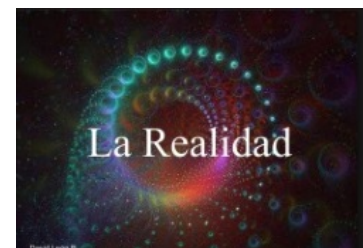


julio 2025

## ¿CUAL ES TU REALIDAD?

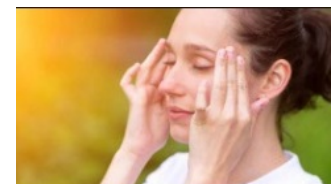
Dr. Melvin Ruiz Miranda  
N.L.P. Master Trainer

¿Qué o cual es la realidad? Esta es una pregunta muy interesante y presenta muchos conflictos entre las personas porque, para cada persona, la realidad es la percepción que tiene y no lo que realmente es. Entender este principio le ayudará grandemente a entender a otras personas y lograr ser más compasivo y tolerante.



Cada persona, desde que nace tiene sus propias experiencias que van creando como percibe las cosas en su entorno. Estas experiencias se convierten en aprendizajes, valores, creencias, tipologías y otros filtros que definen sus futuras experiencias. Estos filtros determinan a que cosas le presta atención y a que cosas no, también definen el significado que le da a sus experiencias. Determinan como la persona generaliza, omite o distorsiona la experiencia, generalmente para que le haga sentido.

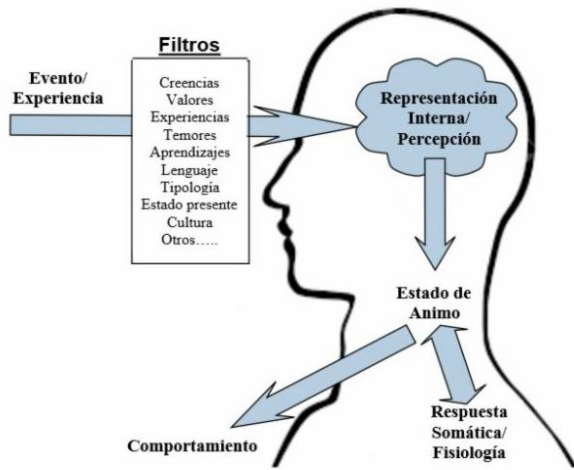
El cerebro humano, necesita hacer sentido de sus experiencias y para lograrlo utiliza los filtros para modificar la experiencia de la forma que le haga sentido. Estas modificaciones son las generalizaciones, las omisiones y las distorsiones.



De esta forma la persona va creando unas percepciones que son las que definen como percibe los eventos por el cual está atravesando, creando entonces su propia realidad de estos eventos.

La realidad de cada persona es diferente y por lo tanto cuando decimos "tiene que ser realista" la pregunta entonces es: **¿Realista de**

## Modelo del Comportamiento



## **acuerdo con la realidad de quién?**

No hay dos personas en el mundo que perciban el mismo evento de la misma forma. Este es un principio que necesitamos entender para entender.

En el modelo del comportamiento, puede apreciar que los estados de ánimo dependen de la percepción (Representación Interna RI) y que esta a su vez impactará la fisiología (postura, respiración, etc.) y el comportamiento de la persona. Es por esta razón que en la P.N.L. se trabaja grandemente con el estado, ya sea mediante la fisiología, la representación interna y

frecuentemente con los filtros que causan dicha percepción (RI). No se puede hacer nada con un evento que ya pasó. Ese queda en la historia de la persona y necesita, por lo tanto, cambiar como lo percibe para poder manejar el impacto que le crea.

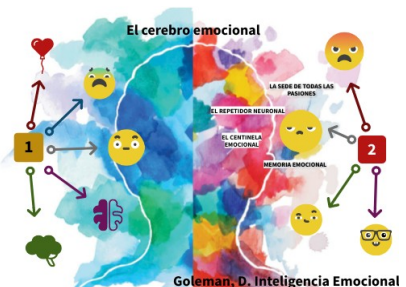


Trabajar con los filtros (creencias, valores, etc.) y desarrollar Inteligencia Emocional (Mindfulness) es de gran valor para que en el futuro las personas aprendan a ser sus propios terapeutas. Desarrollar destrezas de crear nuevas percepciones a los eventos (la realidad) le puede ayudar a crear su propia realidad que sea empoderante en vez de paralizante.

Entonces, ¿Cuál es tu realidad? ¿Cómo la estás manejando para que no interfiera con tu estado emocional y poder seguir evolucionando positivamente? ¿Cómo puedes, ahora, lograr unas percepciones que te puedan empoderar, que sean positivas, que te otorguen salud y bienestar tanto emocional como físico y social?

**¡Esa es tu realidad!**

**Y, por otro lado, ¿Cómo puedes adquirir los conocimientos y destrezas para ayudar a otros cuyas percepciones de sus realidades les está causando conflictos tanto internos como externos?**





curso corto por zoom  
**ESTRATEGIAS DE  
PROGRAMACIÓN  
NEURO LINGÜÍSTICA**

PARA COMUNICAR,  
INFLUENCIAR, MOTIVAR,  
INSPIRAR Y PARA LOGRAR  
CAMBIOS



## ESTRATEGIAS PARA

- Conectar e influenciar
- Motivar e Inspirar
- Manejar objeciones
- Manejar los estados y los comportamientos
- Programarse para el éxito
- Mucho más...

**Comenzando el miércoles**  
27 de agosto de 2025  
**7 clases los miércoles de**  
7:00-9:00 p.m.  
**POR ZOOM**

Eleva tu nivel de  
influenciar a otros y de  
programar tu mente  
con poderosas  
estrategias de la  
Programación Neuro  
Lingüística

**EMPODERA TU VIDA  
EMPODERA A OTROS**



**Para información o  
matricularse:**  
787-637-0134  
[www.melvinruiz.com](http://www.melvinruiz.com)

Información

# CURSO DE CERTIFICACIÓN NIVEL PRACTICANTE EN PROGRAMACIÓN NEURO LINGÜÍSTICA

8 fines de semanas  
presenciales y 7 clases  
virtuales para más de  
120 horas de educación

comenzando en  
noviembre del 2025

**MATRICÚLESE YA**

INFORMACIÓN

787-637-0134

[www.melvinruiz.com](http://www.melvinruiz.com)

ENDOSADO POR EL  
INTERNATIONAL N.L.P. TRAINER'S  
ASSOCIATION

**Dr. Melvin Ruiz**  
**Máster Trainer**



Información Curso de Certificación en P.N.L.

Información de Coaching/Terapia

[www.melvinruiz.com](http://www.melvinruiz.com)

PODIUM | P.O. Box 743 | Dorado, 00646-0473 PR

[Unsubscribe](#) | [Update Profile](#) | [Constant Contact Data Notice](#)



Try email marketing for free today!